

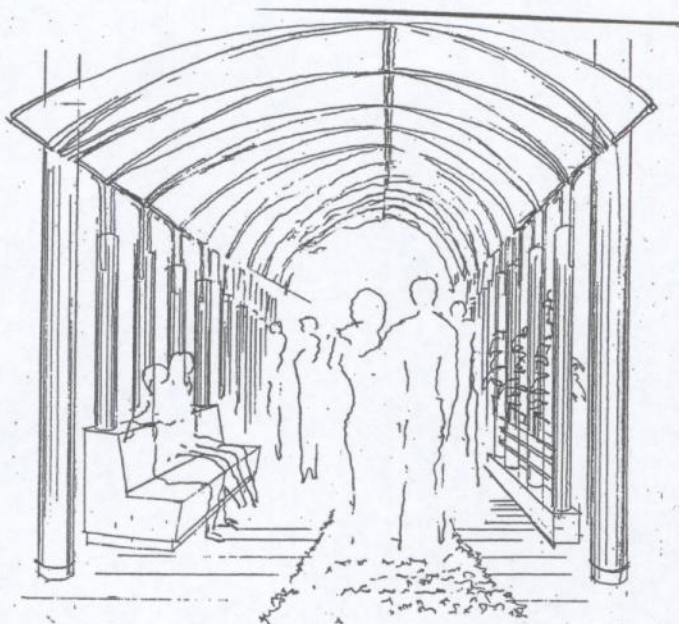
# MPH ARCHITEKTUR- UND INGENIEURBÜRO BAUTZEN

HINTERE REICHENSTRASSE 8 · 02625 BAUTZEN  
DIPL.-ING. K. MODROK VBI · DR.-ING. A. HOFFMANN BDA

MPH Architektur-und Ingenieurbüro · Hintere Reichenstraße 8 · 02625 Bautzen



ENTWURF  
PLANUNG  
BAULEITUNG  
TRAGWERKSPLANUNG  
BRANDSCHUTZPLANUNG  
DENKMALPFLEGE



## Neubau der Wasserwelt und einer Ruhezone im Kur- und Freizeitbad Lübbenau „Spreweltenbad“ in 03222 Lübbenau / Spreewald

Bautzen, den 09.03.2008

KreissparkasseBautzen  
(BLZ 855 500 00)  
Konto100 000 5549

Volksbank Bautzen e.G.  
(BLZ 855 900 00)  
Konto 109 43 0021

a.hoffmann@mph-bautzen.de  
k.modrok@mph-bautzen.de  
s.klein@mph-bautzen.de  
u.marschner@mph-bautzen.de

Telefon: (03591) 4 4193  
Telefon: (03591)491032  
Telefax: (03591)491033



